

SEMAİ (Değişmeli)

HİCAZKÂR ŞARKI

Beste:Necmi Pişkin

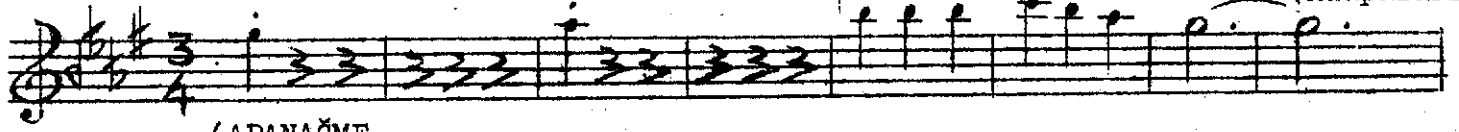
Güfte:Hasan Âli YÜCEL

Beste tarihi:20.5.196

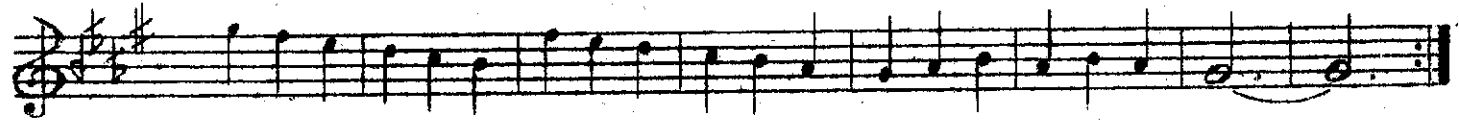
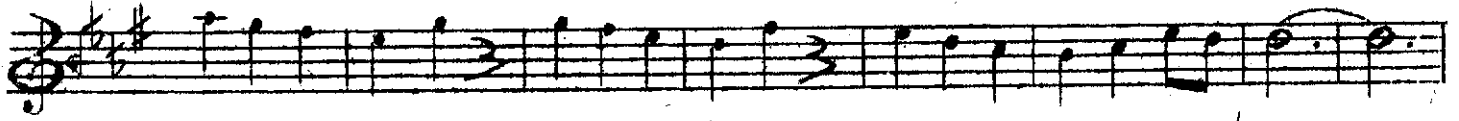
(♩ =168)

(Leylâ bu şarkıyı dinle)

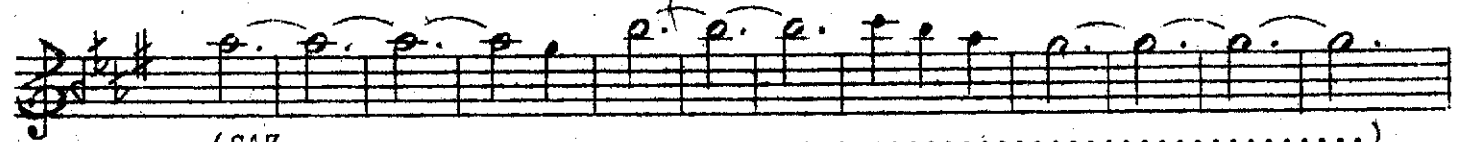
(Adapazarı)



(ARANAĞME .....)



LEY ..... LÂ ..... ')



(SAZ .....)



BU ŞAR KI Yİ DİN ... LE (SAZ .....)



BU ŞAR KI Yİ DİN ..... LE (SAZ .....)



DİN ..... LE ..... (SAZ .....)



.....)



SEN DE BE NİM KAL BİM Gİ Bİ İN ..... ')

Leylâ bu şarkıyı (2)  
HİCAZKAR ŞARKI (Devamı)

Necmi PİŞKİN

LE..... SEN DE BE NİM KAL BİM Gİ Bİ....

İN..... LE (SAZ.....) LE (SAZ.....) (SON)

(♩ = 168)

LEY LÂ İ..... LE MEC..... NUN O.. LA LIM...

GEL (SAZ.....) İH.....

YA..... E..... DE..... LİM (SAZ.....)

(♩ = 208)

AŞ KI SE NİN.. LE..... (SAZ.....)

..... (SON)

LEYLÂ, BU ŞARKIYI DİNLE,  
SEN DE BENİM KALBİM GİBİ İNLE.  
LEYLÂ İLE MECNUN OLALIM GEL;  
İHYÂ EDELİM AŞKI SENİNLE,  
SEN DE BENİM KALBİM GİBİ İNLE..